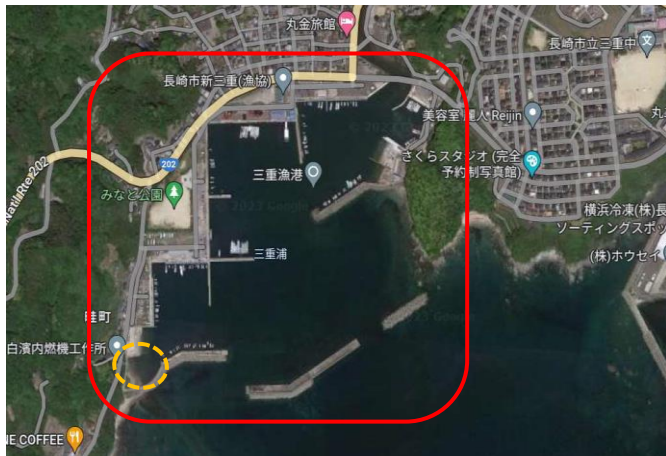


浜そうじ(新三重漁協 三重漁港)の様子 R5.8.5(土)

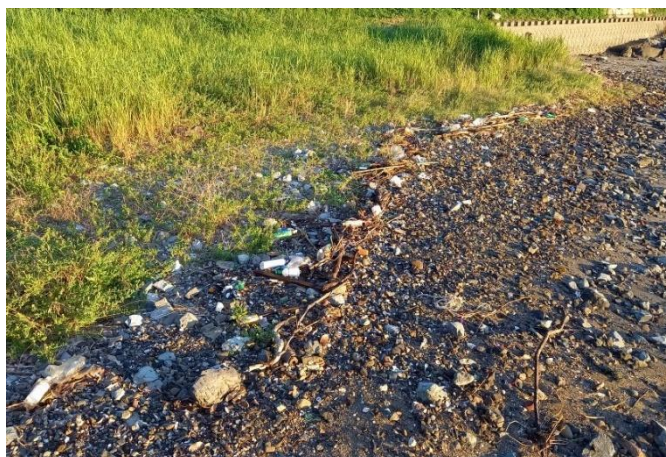
- 当漁協管内では三重漁港内をそうじ。 清掃時間 6時～8時
- 参加者 漁協の青年部、組合員、職員さんのかなり多くの方々+シーパラ(田添)



- ・赤線枠内が主な浜そうじの範囲
- ・黄色点線内が下の海岸



- ・漁港内のそうじの様子
- ・草刈りとプラスチックゴミの収集(手前)



- ・上記の黄色点線内の海岸
- ・収集前(プラスチック類が割と多い)



- ・同左の収集後・写真+プラゴミの袋4袋 (見た目より多かったです)



- ・収集ゴミの搬入状況
- ・青年部等が大活躍 (建物は漁協本所)



- ・ほぼ収集・搬入終了後の様子
- ・不燃ゴミとプラゴミが多かったです